

Dilatación de Aorta tras cirugía de Bentall

Cristina Goena¹, Amaia Ibarra¹, Cristina Gómez, Ana Castrillo², David Rodrigo¹, Pedro M^a Pérez¹, Rubén Natividad¹, Pedro M^a Montes¹

¹Laboratorio de Ecocardiografía. Servicio Cardiología.

²Servicio Radiodiagnóstico.

Hospital Universitario de Cruces



Osakidetza

GURUTZETAKO OSPITALEA

HOSPITAL DE CRUCES

CASO CLINICO

Mujer de 70 años

A.Personales:

- HTA
- Asma bronquial
- Neoplasia de mama en 2004
- Hipotiroidismo



HISTORIA CARDIOLÓGICA

Año 2000:

- Anuloectasia de aorta ascendente con IAo severa
- Prolapso de válvula mitral con I.M. moderada

Febrero de 2000:

- Cirugía tipo Bentall
- Prótesis Aórtica St Jude nº21
- Tubo protésico en aorta ascendente
- Anillo Mitral Carpentier nº34



EVOLUCION

Febrero 2011 (11 años postcirugía):

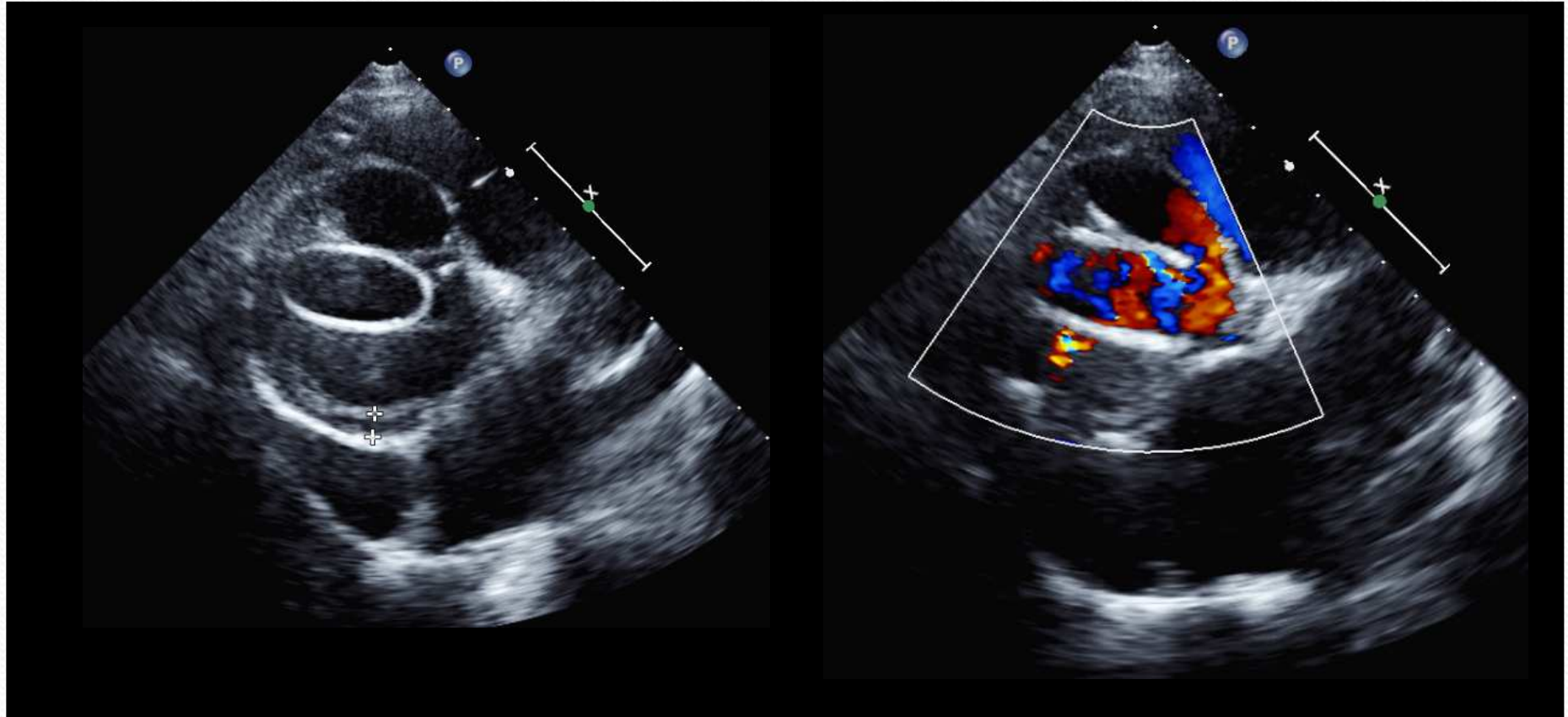
- Ingreso por neumonía basal dcha.
- Rx: Ensanchamiento mediastínico
Dilatación de aorta ascendente
- Se realiza ecocardiograma 2D y TAC torácico



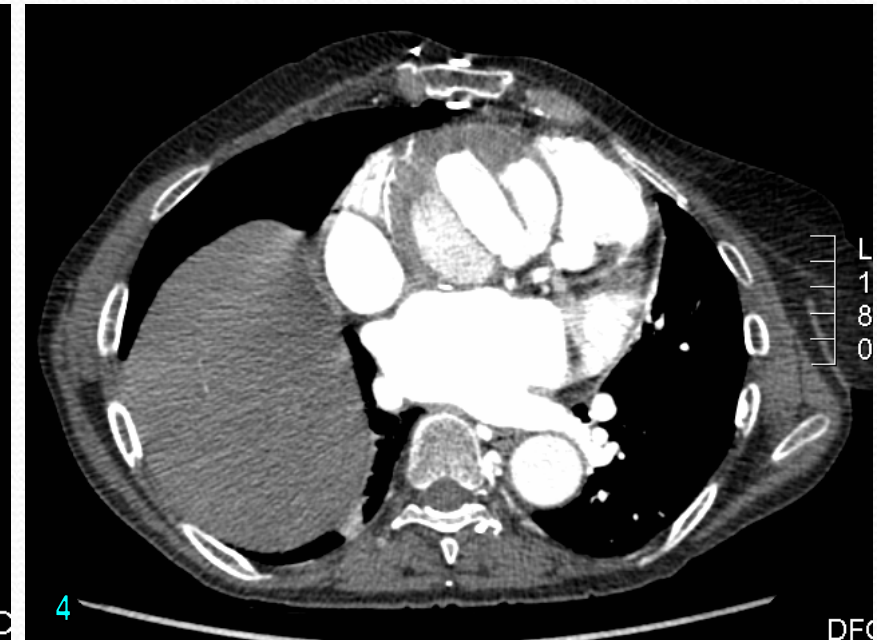
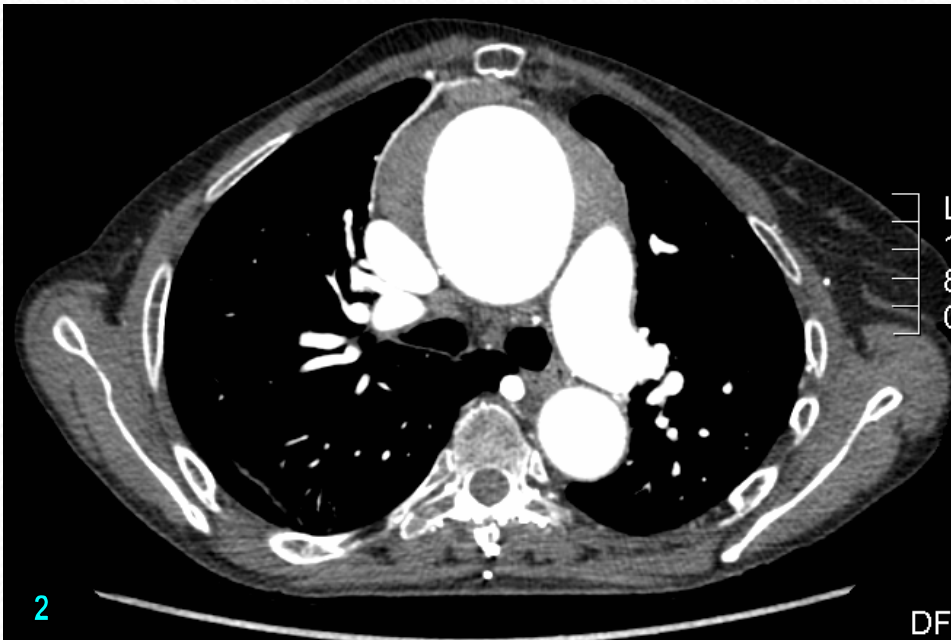
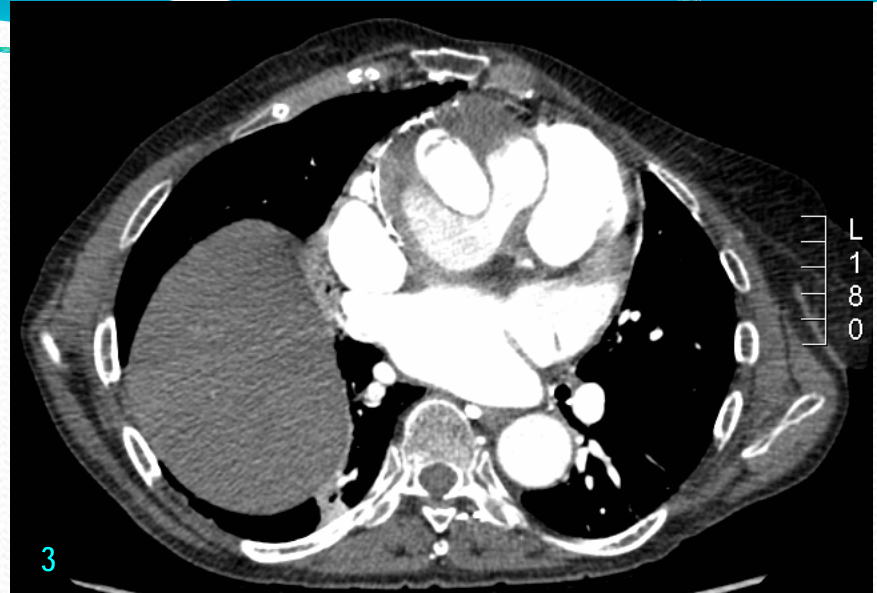
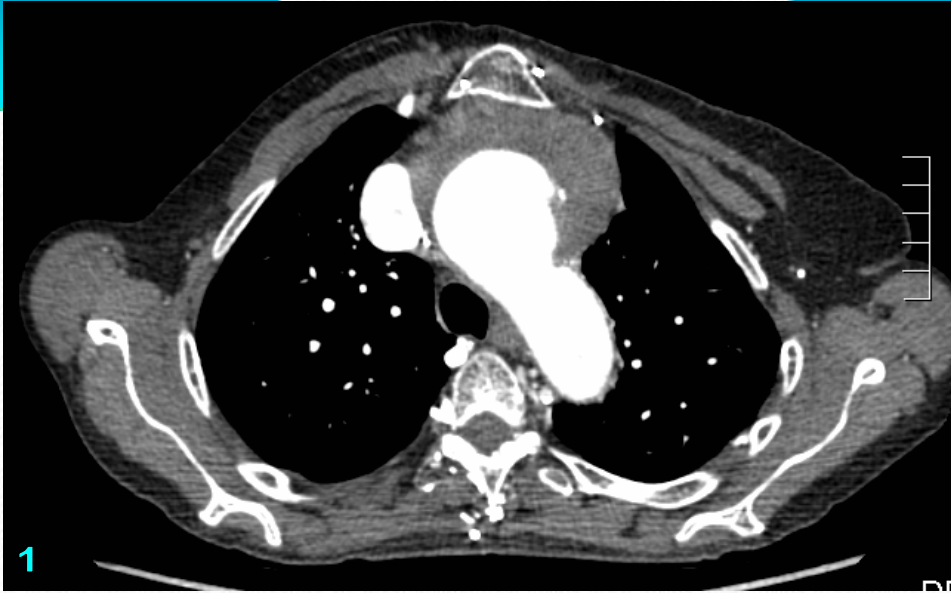
Ver vídeos



Osakidetza
GURUTZETAKO OSPITALEA
HOSPITAL DE CRUCES



Osakidetza
GURUTZETAKO OSPITALEA
HOSPITAL DE CRUCES







DIAGNOSTICO

- **PSEUDOANEURISMA DE RAIZ DE AORTA CON TROMBOSIS PARCIAL DE LA LUZ**
- **DILATACION ANEURISMATICA DE AORTA ASCENDENTE**
- **COMPRESIÓN DE TUBO VALVULADO AORTICO POR PSEUDOANEURISMA DE RAIZ AORTICA**





Osakidetza
GURUTZETAKO OSPITALEA
HOSPITAL DE CRUCES